

# Vedani LAB: una risposta sicura e a basso costo ai vostri dubbi di presenza/assenza di AMIANTO nelle LASTRE



## Vedani srl

Via Leonardo da Vinci, 11  
21023 Besozzo (VA)  
Tel. +39 0332 772913  
Fax +39 0332 770764  
E-mail: [info@vedani.it](mailto:info@vedani.it)  
Website: [www.vedani.it](http://www.vedani.it)



divisione di Vedani srl

**ANALISI E SERVIZI PER L'AMBIENTE**

E-mail: [laboratorio@vedani.it](mailto:laboratorio@vedani.it)

## Vedani srl

è

Materiali  
Applicazione  
Aria

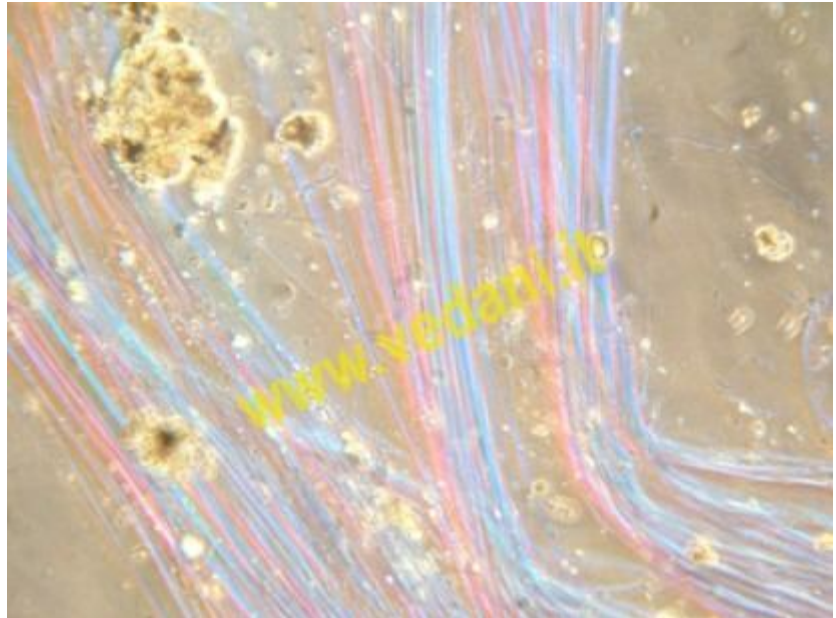
Decontaminazione

Cantiere  
Glovebag  
Protezione  
Controllo

Noleggio

Supporto tecnico

Verifiche ed analisi ambientali



Vedani LAB, divisione di Vedani srl che opera da oltre vent'anni nel settore dell'amianto, è in grado di individuare con precisione la **presenza di amianto** nei materiali in matrice cementizia compatta (lastre, canne fumarie, pluviali, vasche...) tramite la tecnica di Microscopia Ottica con **dispersione cromatica** secondo quanto previsto dall'Allegato 3 del D.M. 06/09/94.

L'analisi, che fornisce un responso di tipo qualitativo, ha un **costo contenuto**, a fronte di **risultati certi** grazie all'esperienza dei tecnici specializzati Vedani LAB.

Le situazioni di incertezza sono tipiche dei manufatti risalenti ai primi anni '90 quando furono introdotte sul mercato di lastre in fibrocemento ecologico per adempiere alle prescrizioni della legge 257/1992 "Norme relative alla cessazione dell'impiego dell'amianto".

Nel caso di fattispecie in matrice friabile, o in tutti i casi in cui si renda necessaria una valutazione di tipo quantitativo, Vedani LAB applica la tecnica di spettroscopia FT-IR e, se necessario, effettua la validazione dei risultati analitici tramite Microscopia Elettronica a Scansione (SEM).

Vedani LAB opera secondo il sistema qualità dell'Azienda, conforme alla norma internazionale ISO 9001:2008 ed è in possesso dei requisiti previsti dal D.M. 14/05/1996.

Vedani LAB ha recentemente partecipato al *Progetto "Amianto" - Ministero della Salute CCM - ISPESL - Controllo di qualità dei laboratori che effettuano la determinazione quantitativa delle fibre di amianto*, ottenendo risultati valutati **nella Categoria 1: "soddisfacenti"** (la più elevata).



Da 20 anni al servizio delle problematiche connesse all'amianto.

**Scopri chi siamo**

SE-012

Informativa per il trattamento dei dati personali (D.Lgs. 196/2003 ).  
State ricevendo questo messaggio in quanto il Vs. indirizzo di posta elettronica è conosciuto perchè cliente e/o fornitore e/o espressamente autorizzati e/o reso pubblico attraverso elenchi internet e/o siti web.  
Qualora non desideriate ricevere in futuro ulteriori comunicazioni ed informazioni commerciali, ed esercitare i diritti previsti dall'art. 7, [cliccate qui](#).